

## EMERGENCIA 100LM IP20 AUTOTEST

### Descripción del producto:

Este producto está diseñado para su uso como iluminación de emergencias.

Protección IP: IP20

Protección IK: IK05

### Advertencias:

1. Por favor, lea atentamente este manual antes de instalar la lámpara.
2. Cerciórese de la potencia contratada en su hogar antes de conectar la lámpara.
3. Por favor, no utilice otras baterías para esta lámpara.

### Características técnicas:

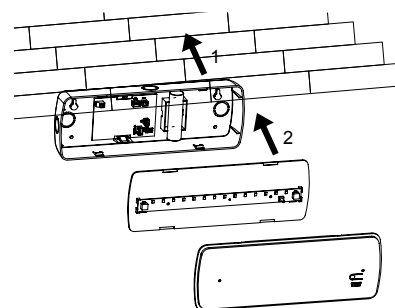
Tensión y frecuencia de entrada: AC220~240V, 50/60Hz

Potencia: 3W

Batería de litio: 3.7V, 1000mAh

Tiempo de iluminación de emergencia: 60min

Tiempo de carga: 18~24h



### Montaje:

Por favor, la instalación debe llevarse a cabo por un electricista cualificado.

1. Desconecte la red eléctrica.
2. Abra la cubierta trasera o base de la lámpara. (fig 1, fig 2, fig 3)
3. Atornille firmemente la base en la pared, tal y como se muestra en fig 1.
4. Inserte el conector de la batería en los pines, la lámpara se encenderá.
5. Conecte el cable de alimentación al terminal.
6. Vuelva a conectar la red eléctrica

### Instalación:

Instalación empotrable o en superficie.

### Atención:

Antes de conectar la lámpara a la red AC220 ~ 240V, asegúrese de que el cable de conexión no esté bajo voltaje. Esta operación sólo puede llevarse a cabo por un electricista autorizado.

### Instrucciones de mantenimiento:

Antes de proceder a cualquier operación de mantenimiento, apague la lámpara y espere hasta que se enfríe.

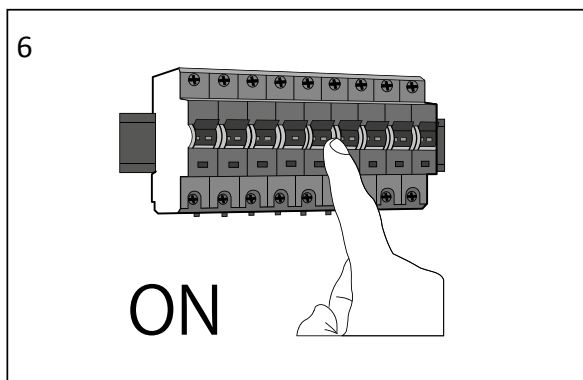
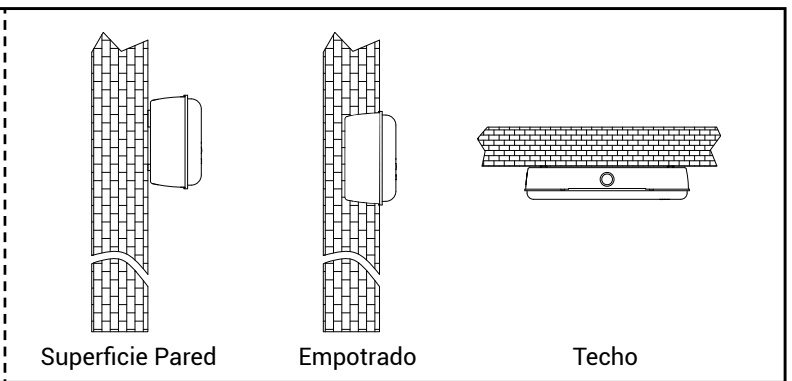
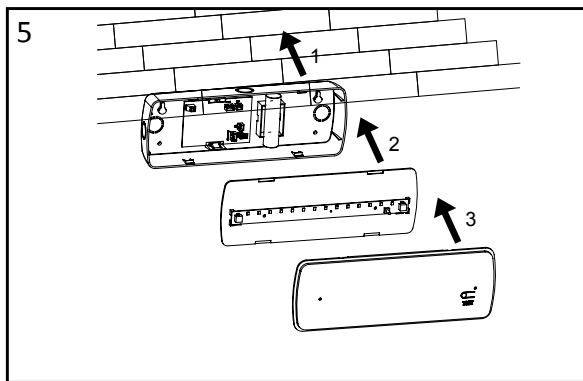
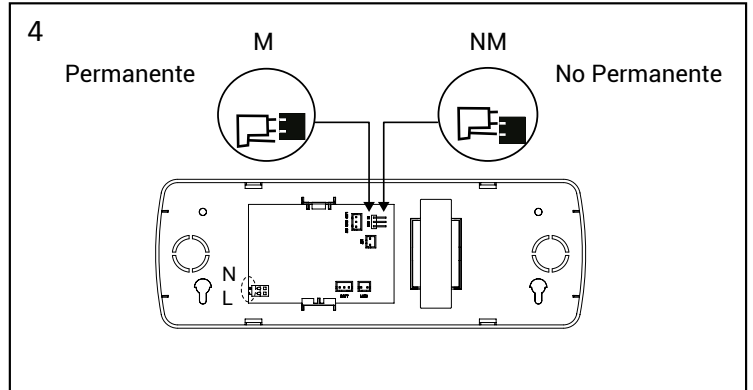
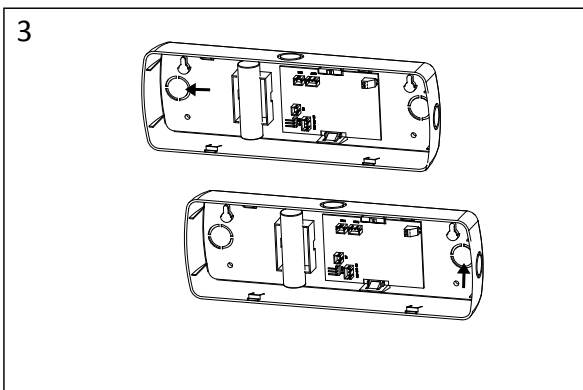
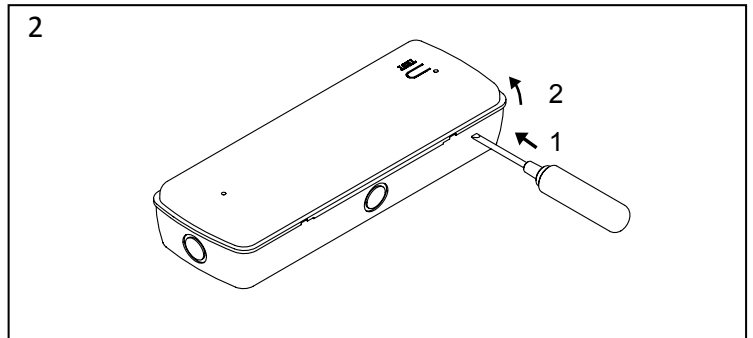
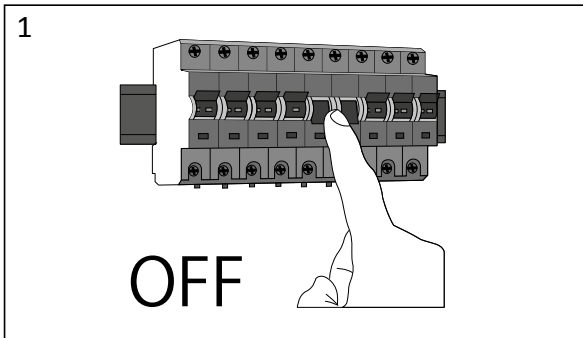
Use un algodón con alcohol para limpiar la lámpara.

Nunca use productos químicos fuertes o volátiles para limpiar la lámpara, ya que dañará el plástico.

Nunca sumerja la lámpara en el agua ni en cualquier otro líquido.

Durante el mantenimiento, tenga en cuenta las reglas generales de seguridad laboral y proceda con cuidado.

## INSTRUCCIONES DE INSTALACIÓN



**\*Luminaria Permanente vs. No Permanente:**

1. **Permanente:** Las lámparas para alumbrado de emergencia están alimentadas permanentemente, ya se requiera el alumbrado normal o el de emergencia. Por tanto, haya o no tensión de red la lámpara estará siempre encendida.
2. **No Permanente:** Las lámparas para alumbrado de emergencia están en funcionamiento únicamente cuando falla la alimentación del alumbrado normal. Por tanto, la lámpara sólo se encenderá cuando no haya tensión de red.

## INSTRUCCIONES DE MANTENIMIENTO

1. Antes del mantenimiento, apague la lámpara y espere hasta que se enfríe.
2. Use un hisopo pequeño de algodón con alcohol limpiador para limpiar la lámpara.
3. Nunca use productos químicos fuertes o volátiles para la lámpara, ya que dañará el plástico.
4. Nunca sumerja la lámpara en agua u otros líquidos.
5. Durante el mantenimiento observe las reglas generales de seguridad ocupacional y tenga mucho cuidado

## INSTRUCCIONES DE LA FUNCIÓN DE AUTOTEST

Cuando se conecta la luminaria a la fuente de CA, comienza a cargarse, el indicador verde parpadea, comienza la temporización del programa.

**Auto test de un mes (30 días):** Después de la instalación y de estar conectada al suministro de CA 90 días, la luminaria pasa automáticamente al modo de auto test de un mes y se enciende durante 30 minutos.

**Auto test de tres meses (90 días):** Después de la instalación y de estar conectada al suministro de CA 90 días, la luminaria pasa automáticamente al modo de auto test de tres meses y se enciende durante 60 minutos.

## POSIBLES FALLOS

1. La luz verde parpadea continuamente significa que la batería no está conectada con la luminaria.
2. La luz verde parpadea dos veces rápida y continuamente significa que la capacidad de la batería es insuficiente.
3. La luz verde parpadea tres veces rápida y continuamente significa que la batería no se carga.
4. La luz verde parpadea cuatro veces rápida y continuamente significa emergencia defectuosa.
5. La luz verde parpadea cinco veces de forma rápida y continua, lo que significa que los chips LED no están conectados con la luminaria.