

Pantallas estancas para Tubos T8

Watertight screens for T8 Tubes

GARANTÍA 3 AÑOS
3 YEARS WARRANTY



DESCRIPCIÓN - DESCRIPTION

Pantallas estancas IP65 para tubos LED T8. Ideal para iluminación de garajes o ambientes húmedos. Para 1 tubo portalámparas G13 y alimentación 230V AC 50Hz por un solo lado. Disponibles en diferentes tamaños. Seleccione la configuración deseada en el menú desplegable antes de realizar su pedido.

IP65 waterproof screens for T8 LED tubes. Ideal for lighting garages or humid environments. For 1 G13 lamp holder tube and 230V AC 50Hz power supply on one side only. Available in different sizes. Please select your desired configuration from the drop down menu before placing your order.

ENLACES RELACIONADOS - RELATED LINKS

- [Declaración de conformidad CE / CE Declaration of Conformity \(ES\), \(EN\)](#)
- [ISO 9001](#)
- [ISO 14001](#)

GARANTÍA - WARRANTY

ALG le ofrece una garantía de **3 años** desde la fecha de compra.

ALG offers you a 3-year warranty from the date of purchase.



ALG dispone de un Sistema de Gestión de la Calidad según la norma ISO 9001 desde 1998 y desde el año 2021 estamos certificados con la norma 14001 para mejor conservación y protección del Medio Ambiente

ALG has a Quality Management System according to the ISO 9001 standard since 1998 and since 2021 we have been certified with the 14001 standard for better conservation and protection of the Environment.

INFORMACIÓN TÉCNICA · TECHNICAL INFORMATION: PAN T8

DATOS COMERCIALES / COMMERCIAL DATA

CODE	67050	67051	67052
REFERENCE	PAN T8 60CM IP65	PAN T8 120CM IP65	PAN T8 150CM IP65

DATOS ELECTRICOS / ELECTRICAL DATA

INPUT VOLTAGE	230V	230V	230V
BASE	G13	G13	G13

VIDA ÚTIL Y MEDIO AMBIENTE / LIFESPAN & ENVIRONMENTAL DATA

WORKING TEMP.	-20°C~+40°C	-20°C~+40°C	-20°C~+40°C
---------------	-------------	-------------	-------------

CARACTERÍSTICAS FÍSICAS / PHYSICAL CHARACTERISTICS

SIZE	660x64x80mm	1260x64x80mm	1560x64x80mm
COLOR	Blanco · White · Blanc	Blanco · White · Blanc	Blanco · White · Blanc
IP PROTECTION	IP65	IP65	IP65

EMBALAJE / PACKAGING

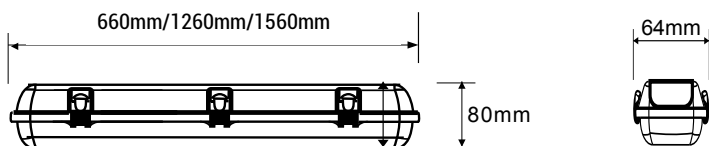
CODE	67050	67051	67052
REFERENCE	PAN T8 60CM IP65	PAN T8 120CM IP65	PAN T8 150CM IP65
UNITS OUTER BOX	15	15	12

ACCESORIOS / ACCESSORIES

CODE	67023	67025	67026
REFERENCE	KIT 60CM 6 CLIPS	KIT 120CM 10 CLIPS	KIT 150CM 12 CLIPS



DIMENSIONES · SIZE



ANTONIO LOPEZ GARRIDO,S.A.

Avda. Comarques del País Valencià, 60 46930 Quart de Poblet (Valencia) España
(+34) 96 192 06 30 pedidos@algsa.es www.algsa.es

15 May 2023

INFORMACIÓN TÉCNICA · TECHNICAL INFORMATION: PAN T8 2X

DATOS COMERCIALES / COMMERCIAL DATA

CODE	67053	67054	67470	67055
REFERENCE	PAN T8 2X60CM IP65	PAN T8 2X120CM IP65	PAN T8 2X120X100CM IP65	PAN T8 150CM IP65

DATOS ELECTRICOS / ELECTRICAL DATA

INPUT VOLTAGE	230V	230V	230V	230V
BASE	2XG13	2XG13	2XG13	2XG13

VIDA ÚTIL Y MEDIO AMBIENTE / LIFESPAN & ENVIRONMENTAL DATA

WORKING TEMP.	-20°C~+40°C	-20°C~+40°C	-20°C~+40°C	-20°C~+40°C
---------------	-------------	-------------	-------------	-------------

CARACTERÍSTICAS FÍSICAS / PHYSICAL CHARACTERISTICS

SIZE	660x96x80mm	1260x96x80mm	1260x110x80mm	1560x96x80mm
COLOR	Blanco · White · Blanc	Blanco · White · Blanc	Blanco · White · Blanc	Blanco · White · Blanc
IP PROTECTION	IP65	IP65	IP65	IP65

EMBALAJE / PACKAGING

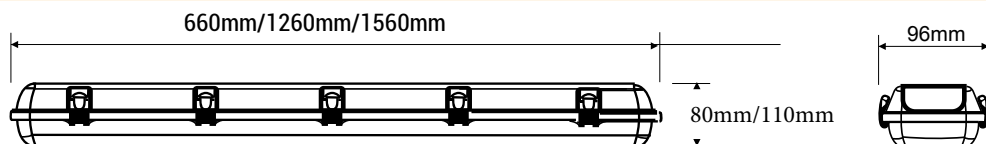
CODE	67053	67054	67470	67055
REFERENCE	PAN T8 2X60CM IP65	PAN T8 2X120CM IP65	PAN T8 2X120X100CM IP65	PAN T8 150CM IP65
UNITS OUTER BOX	10	10	8	10

ACCESORIOS / ACCESSORIES

CODE	67023	67025	67026
REFERENCE	KIT 60CM 6 CLIPS	KIT 120CM 10 CLIPS	KIT 150CM 12 CLIPS



DIMENSIONES · SIZE



ANTONIO LOPEZ GARRIDO,S.A.

Avda. Comarques del País Valencià, 60 46930 Quart de Poblet (Valencia) España
(+34) 96 192 06 30 pedidos@algsa.es www.algsa.es

15 May 2023