

# MATERIAL ELÉCTRICO

## PORTALÁMPARAS LED Y HALÓGENAS

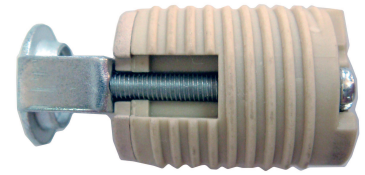
CÓDIGO	REFERENCIA	DIÁMETRO	ALTURA	VENTA MÍN.
35034	K540K CUERPO	19mm	26,5mm	1000
35009	K540K PUENTE	19mm	37mm (cuerpo+puente)	1000

Cuerpo cerámico. Borne automático a una entrada.

Instalación con arandela ref. RING/28.

Sujeción por medio de puente con rosca estampada. Incluye dos tornillos.

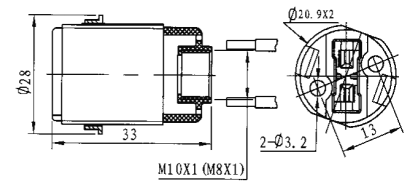
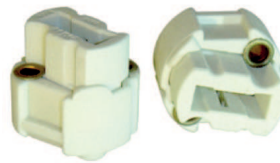
Se venden por separado y desmontados.



CÓDIGO	REFERENCIA	VENTA MÍN.
35004	K540A	1000

Cuerpo cerámico. Bornes automáticos a una entrada.

Sujeción M3.

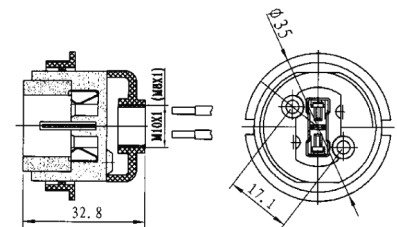


CÓDIGO	REFERENCIA	VENTA MÍN.
35030	K540L EXTERIOR	1000
35016	K540L INTERIOR	1000

Borne automático a doble entrada.

Instalación con arandela ref. RING/540L. Clase II.

Se venden por separado y desmontados.



### PORTALÁMPARAS G4 / GX5.3 / GY 6.35

#### CARACTERÍSTICAS

Corriente nominal: 4A/100W

Tensión Nominal: 24V

Cuerpo en steatite

Color Blanco / Sujeción M3

#### INFORMACIÓN TÉCNICA



#### CERTIFICACIONES EN 60838



CÓDIGO	REFERENCIA	DIÁMETRO	ALTURA	VENTA MÍN.
35003	K522	17mm	10mm	1000

Incluye 25 cm de cable de silicona de 0,75 mm.

